



Intellinova® Standard

Intellinova Standard zeichnet sich durch große Flexibilität und Bedienkomfort aus, die schnelle anwenderspezifischer Lösungen ermöglichen. Genauigkeit und Verlässlichkeit sind ebenfalls Markenzeichen des Systems.

Optimale Kosteneffizienz

Mit optimalen Kosten-pro-Kanal ist Intellinova Standard die ideale Condition Monitoring Lösung für Installationen, die viele Messpunkte abdecken. Dieses System mit bis zu 32 Kanälen eignet sich für die überwiegende Mehrheit der Standard- und High-Demand-Anwendungen, bei denen die Messung nicht zeitkritisch ist, wie z. B. Papiermaschinen, Pumpstationen oder Luftaufbereitungsanlagen. Durch die Implementierung von HD-Condition Monitoring-Technologien ist es auch für Low-Speed-Anwendungen perfekt und liefert zuverlässige Zustandsdaten von 0,1 U/min aufwärts.

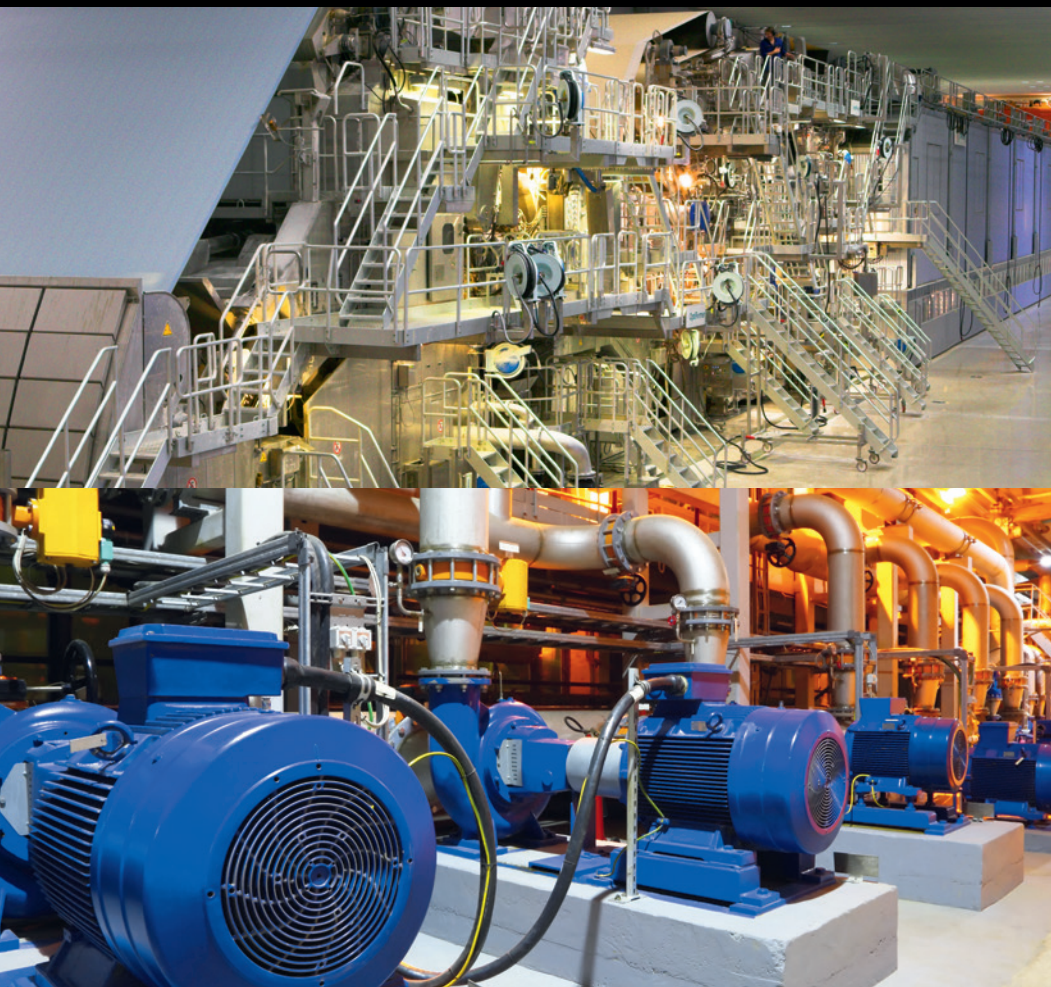
Intellinova Standard ist voll kompatibel mit seinen Geschwistern in der Intellinova-Familie von Online-Systemen und kann in einem integrierten System oder als eigenständige Einheiten betrieben werden.

Robustes Systemdesign

Intellinova Standard ist ein robustes System, das für raue industrielle Umgebungen und Langzeitanwendungen entwickelt wurde.

Fortschrittliches und hochflexibles Mess- und Alarmmanagement inklusive bedingter und getriggelter Messoptionen sorgen dafür, dass Messungen nur bei Bedarf durchgeführt werden. Rund um die Uhr werden dem Wartungspersonal Zustandsinformationen zur Verfügung gestellt, egal wo der Standort ist.

Intellinova Standard ist hoch skalierbar und kann auf die verschiedenen Bedürfnisse vieler unterschiedlicher Kunden und Branchen zugeschnitten werden. Das System ist mit anderen Produkten von SPM kompatibel und kann daher in bestehende Lösungen integriert werden.



Typische Anwendungen:

- Siebpartie
- Pressenpartie
- Trockenpartie
- Aufrollung
- Pumpstationen
- Ventilatoren

Leistungsstarke Messtechniken

Intellinova Standard wendet die anspruchsvollsten und effizientesten Technologien zur Überwachung von Schwingung, Lagerzustand und Schmierung an:

- HD ENV, hochauflösende Schwingungs-Hüllkurve
- SPM HD, hochauflösende Stoßimpulsüberwachung
- SPM LR/HR HD, Stoßimpuls-Messmethode
- Breitbandschwingungsmessung gemäß ISO 2372 oder ISO 10816
- FFT mit Maschinenfehler-Symptomauswertung
- Anwenderdefinierte Messungen über Analog-Eingänge oder OPC, z.B. Druck, Last, usw.
- Orbit Messung

Industrielle Vielseitigkeit

Das System ist darauf ausgelegt, anspruchsvolle industrielle Umgebungen und komplexe Betriebsbedingungen in allen Branchen zu bewältigen.

- Wireless-Lösung
- Flexibles Mess- und Alarm-Management
- Digital- und Drehzahleingänge für kontrollierte Messungen
- Statusausgänge für Alarmmeldungen
- OPC-Kommunikation für Import und Export von Prozessparametern

Leistungsmerkmale	Commander Unit	Gehäuse	Portable	Rack
Abmaße	390x207x 40 mm (15.4 x 8.2 x 1.5")	500 x 600 x 210 mm (19.7 x 23.6 x 8.3")	500x600x210 mm (19.7 x 23.6 x 8.3 in)	482x132 (3U) x365mm (19 x 5.2 (3U) x 14.4 in)
Messkanäle*	max. 32			
Analogeingänge	4			
Digitaleingänge (RPM)	4			
Digitalausgänge	2 Status + 4 konfigurierbar			

*) Sowohl Schwingungs- als auch Stoßimpulsmessungen können mit DuoTech Beschleunigungssensoren durchgeführt werden.